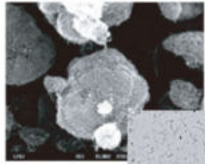
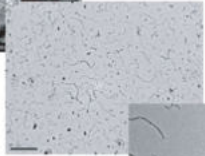


超音波破碎機

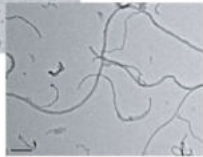
| HOYU-Ultrasonic Cell Disrupters/Homogenizers |



未分散之奈米碳管
(SEM 10000倍)



分散後之奈米碳管
(TEM 15000倍)



分散後之奈米碳管
(TEM 120000倍)



控制面板



特性說明

應用於奈米分散、細胞破碎、乳化、均質、固液混和、粉碎、合成反應、奈米產製、促進反應、強力聚焦式洗淨等
採用PZT超音波驅動晶片、四種操作模式、過負載保護安全裝置、隔音箱(選配)、人體工學握把

規格說明

型號	HOYU- Ultrasonic	作業頻率	23 kHz
操作模式	手動式、連續式、定時式及連續間歇式	手動作業模式	YES
樣品處理量	0.2 ~ 400 mL	連續作業模式	YES
探頭規格	1/8" (標準配件)、1/4" (選配)	定時作業時間	1s ~ 24 hr
顯示表頭	LED, 電流指針表	脈衝作業設定	1s ~ 24 hr
輸出功率	250 W	主體尺寸	W160 × L340 × H160 mm
輸出功率幅度	0 ~ 100 %	測頭尺寸	W30 × L260 × H80 mm

Sound Enclosure



Support Stand



測頭