



KjelSampler K-376 / K-377 (自动进样器) 蒸汽蒸馏的最高效

KjelSampler K-376或K-377 (自动进样器)与KjelMaster K-375 (全自动凯氏定氮仪) 满足凯氏定氮高输出时测定的最高要求。该系统提供最高自动化和灵活性。

高效
最高样品输出量和
无需人为操作



灵活性
最小化工作台



方便性和安全性
不与化学试剂接触,
一体化样品管清洗



KjelSampler K-376 / K-377 (自动进样器)

主要特征和优点



KjelSampler K-376 (自动进样器)
24 个样品位置位于一个托架盘中, 并带四个快速位置

KjelSampler K-377
48 个样品位置位于两个托架盘中, 并带八个快速位置



KjelMaster K-375
带玻璃防喷溅保护器和比色传感器

«BUCHI 自动凯氏定氮仪系统的亮点在于 48 位置自动进样器, 它允许我们以一种连续的方式工作, 从而能节省大量时间»

法国 CAE Grand Ouest 实验室经理 Mr. Guillaume Piedor



最高样品处理能力

KjelDigester (凯氏消解仪)、KjelSampler (自动进样器) 和 KjelMaster (全自动凯氏定氮仪) 之间的加速消解过程与完美同步允许在 9 个小时内达到 120 个样品的样品处理能力。



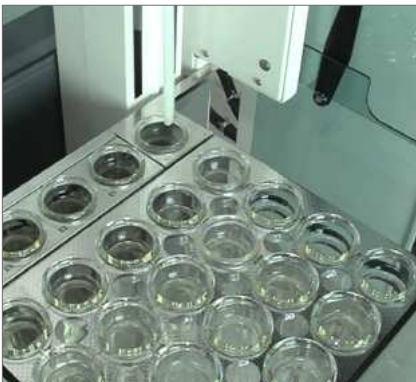
工作流程便捷安全

样品架从 KjelDigester K-446 或 K-449 (凯氏消解仪) 到 KjelSampler K-376 或 K-377 (自动进样器) 的直接传送这种自动化的工作流程和采用蒸汽过压的样品传输可避免接触化学物质。



连续样品处理

KjelSampler K-377 (自动进样器) 中带两个独立工作托架盘的连续托架加载可节省时间。



集成样品管的清洁

在蒸馏过程中, 蒸汽不断清洗 KjelSampler (自动进样器) 中的样品管。无需手动清洗, 可将与化学物质的接触降至最低。



样品管的选择

KjelSampler (自动进样器) 和 KjelMaster (全自动凯氏定氮仪) 都允许使用不同的样品管尺寸 (100 mL、300 mL、500 mL), 无需改动仪器。



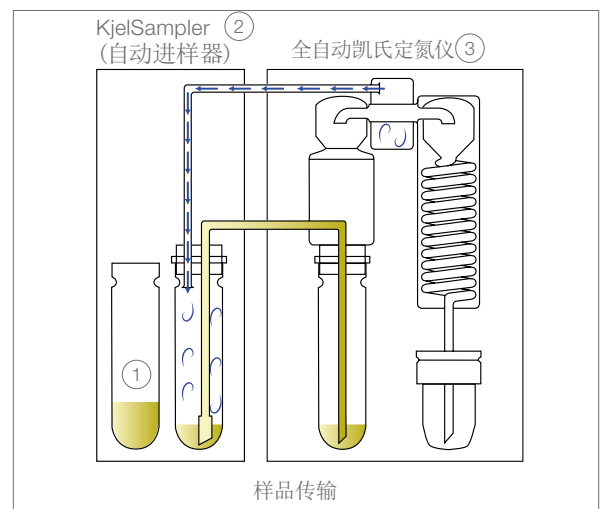
操作灵活

KjelSampler (自动进样器) 盘中的额外“快速”位置适用于高优先级的样品或额外空白样品。直观导航便于在自动和手动操作之间切换。

采用蒸汽的样品传输

“采用蒸汽过压的样品传输”原理获得专利, 将消解的样品从① KjelSampler (自动进样器) 中的样品管②传输到 KjelMaster (全自动凯氏定氮仪) ③。它便于无人值守地确定 24 个样品 (使用 KjelSampler K-376 (自动进样器) 时) 或 48 个样品 (使用 KjelSampler K-377 (自动进样器) 时)。在蒸馏过程中, 蒸汽不断清洗 KjelSampler (自动进样器) 中的样品管②。由于减少清洁工作, 用户安全性增加, 工作时间减少。

由于样品管与碱无接触, 样品管的使用寿命可延长九倍。非移动样品管的概念消除了由于样品管升降机能容易出错而产生的维护成本, 同时降低了运行成本。



K-376 / K-377: 您最重要的得益



高效

- 24个样品(K-376) 或48个样品(K-377) 运行中无需人员值守
- 从消解到自动进样所有步骤完全同步
- 通过KjelMaster K-375 (全自动凯氏定氮仪) 全自动运行
- 使用两个独立的样品架托盘(K-377) 进行连续批次处理



灵活性

- 高端系统, 最小化工作台
- 快速样品架可进行高优先级样品测定
- 任何时候都可自动化或人工操作
- 可使用所有步琦样品管(100 mL, 300 mL, 500 mL)



方便性和安全性

- 无需样品管清洗
- 无需玻璃转移, 可信赖的, 无污染的处理过程
- 由于自动化试剂处理, 无需与化学试剂接触
- 随时都可平稳并安全地装载样品管架
- 由于短暂的接触化学试剂, 最大化玻璃样品管生命周期

完善您的组合



KjelMaster
K-375
蒸汽蒸馏和滴定



KjelDigester
K-446 / K-449
块消解



Scrubber
K-415
中和



KjelLink
PC software
数据管理

